

NIHÂVEND ŞARKI

Usûlü : DEĞİŞMELİ
(Düyek-Curcuna)

(Bir rûyâ takılmış kirpiklerime)

Müzik : SÂLİH SUPHİ SONER

Söz : TUMAY BAŞER ÜÇÖK

(♩ = 144)



(♩ = 200)



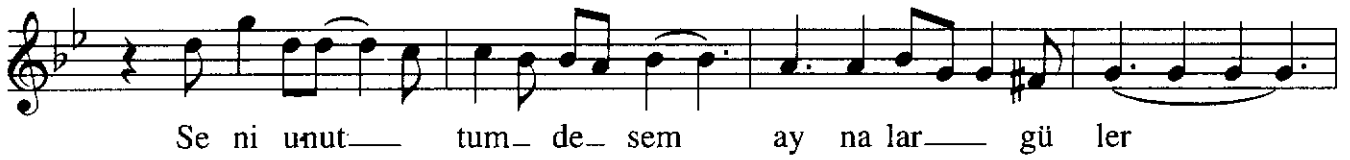
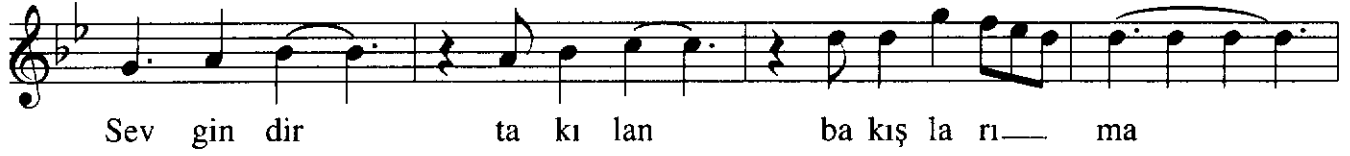
(ARA SAZI)



NIHÂVEND ŞARKI

(2. Sahife)

SÂLİH SUPHÎ SONER



NİHÂVEND ŞARKI

(3. Sahife)

SÂLİH SUPHÎ SONER

kal bim- du- yar- mı

Yıl lar si li nip- git- miş i ki miz de-

far- kın- da Bir gü lüş bir- do ku- nuş- ka lı- ver- miş-

ak- lım da Bir gü lüş bir do ku- nuş-

ka lı- ver- miş ak- lım- da (Son)
E.B.

Bir rûyâ takılmış kirpiklerime
Seni özledim desem, yıllar duyar mı?
Hüzün mutluluk olur, seni anarken,
Ellerini özlesem, eller duyar mı?

Yıllar silinip gitmiş, ikimiz de farkında,
Bir gülüş, bir dokunuş kalıvermiş aklımda..

Sevgindir takılan bakışlarıma..
Çoktan unuttum desem, aynalar güler.
İnceden bir yağmür beni sararken,
Varlığını özlesem, kalbim duyar mı?

Yıllar silinip gitmiş, ikimiz de farkında,
Bir gülüş, bir dokunuş kalıvermiş aklımda..
(Tümay Başer ÜÇÖK)